



## ข้อมูลครูและบุคลากร

จำนวนครูและบุคลากรของศูนย์การศึกษาพิเศษ เขตการศึกษา 12 จังหวัดชลบุรี ปีการศึกษา 2563

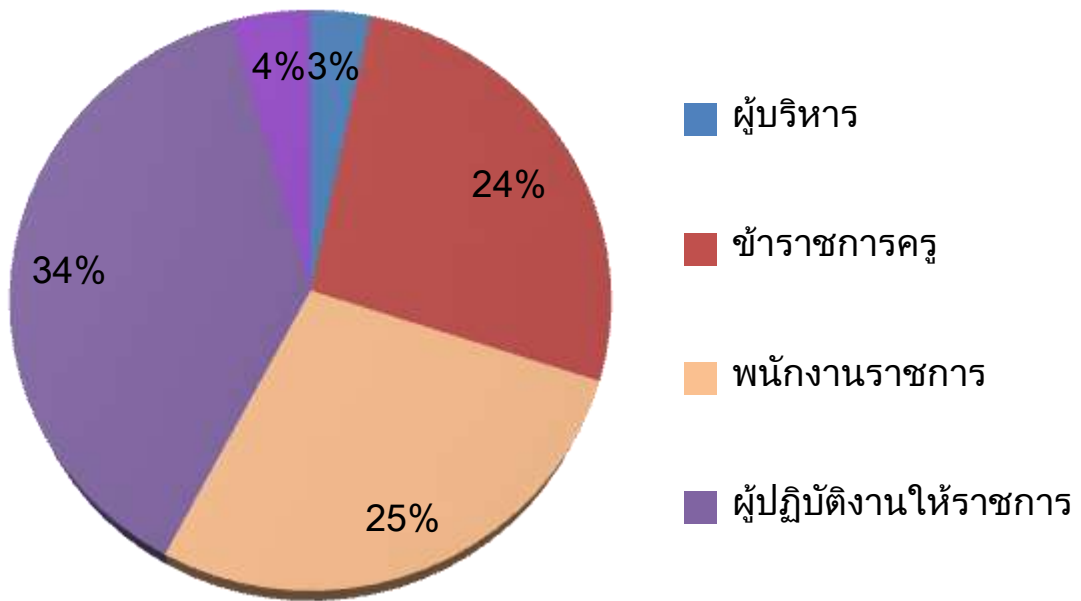
ตารางแสดงจำนวนบุคลากรจำแนกตามประเภทตำแหน่งบุคลากรและเพศ

ตำแหน่งบุคลากร	เพศ		รวม
	ชาย	หญิง	
<b>1. ผู้บริหาร</b>			
1.1 ผู้อำนวยการ	-	1	1
1.2 รองผู้อำนวยการ	1	1	2
<b>2. ข้าราชการครู</b>			
2.1 ครูผู้ช่วย	3	12	15
2.2 ครู คศ.1	2	5	7
2.3 ครู คศ.2	-	2	2
<b>3. พนักงานราชการ</b>			
3.1 กลุ่มงานบริหารทั่วไป (ครูผู้สอน)	4	19	23
3.2 กลุ่มงานบริการ (พนักงานพิมพ์เบรลล์, คนครัว)	1	1	2
<b>4. ผู้ปฏิบัติงานให้ราชการ</b>			
4.1 ครูสอนเด็กเจ็บป่วย (ครูอัตราจ้าง)	-	1	1
4.2 ครูสอนเด็กเจ็บป่วย (ครูอัตราจ้าง) (จ้างเหมาบริการ)	-	1	1
4.3 พนักงานธุรการ (ครูธุรการ)(จ้างเหมาบริการ)	-	1	1
4.3 พี่เลี้ยงเด็กพิการ	3	20	23
4.4 พี่เลี้ยงเด็กพิการ (จ้างเหมาบริการ)	1	2	3
4.5 คนงาน	-	1	1
4.6 ภารโรง	1	-	1
4.7 พนักงานขับรถ	1	-	1
4.8 พี่เลี้ยงเด็กปัญญาอ่อน (ศูนย์เขต)	-	1	1
4.9 พี่เลี้ยงเด็กปัญญาอ่อน (ศูนย์เขต) (จ้างเหมาบริการ)	1	-	1
<b>5. พี่เลี้ยงเด็กพิการ (งบเงินอุดหนุนจาก อบจ.)</b>	-	4	4
รวม	18	72	90

ข้อมูล ณ เดือนตุลาคม - ธันวาคม 2563

แผนภูมิแสดงจำนวนจำแนกตามตำแหน่งบุคลากร ปีการศึกษา 2563

## จำนวน



ข้อมูล ณ เดือนตุลาคม - ธันวาคม 2563

ตาราง แสดงการเปรียบเทียบจำนวนบุคลากร ปีการศึกษา 2561 – 2563

ที่	ตำแหน่ง	จำนวน (คน)		
		ปีการศึกษา 2561	ปีการศึกษา 2562	ปีการศึกษา 2563
ข้าราชการ				
1	ผู้อำนวยการ	1	1	1
2	รองผู้อำนวยการ	-	-	2
3	ครู คศ.2	5	5	2
4	ครู คศ.1	9	7	7
5	ครูผู้ช่วย	5	9	15
บุคลากรอื่นๆ				
6	พนักงานราชการ(ครูผู้สอน)	25	25	23
7	พนักงานราชการ (พนักงานพิมพ์เบรลล์)	1	1	1
8	พนักงานราชการ(คนครัว)	1	1	1
9	ครูอัตราจ้าง	2	2	2
10	ครูธุรการ	1	1	1
11	ผู้ปฏิบัติงานให้ราชการ	32	22	27
12	ผู้ปฏิบัติงานให้ราชการ (จ้างเหมาบริการ)	3	2	4
13	พี่เลี้ยงเด็กพิการ (งบ อบจ.)	2	5	4
<b>รวม</b>		87	81	90

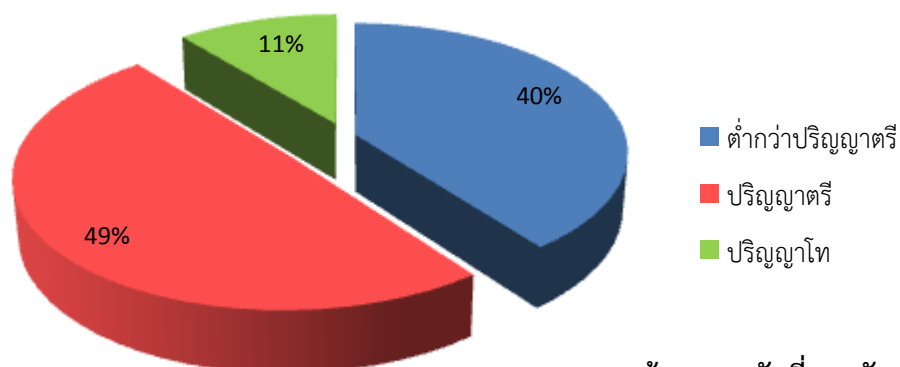
แหล่งข้อมูล: กลุ่มบริหารงานบุคคล ข้อมูล ณ เดือนตุลาคม – ธันวาคม 2563

ตารางแสดงจำนวนบุคลากร จำแนกตามเพศและระดับการศึกษา

ตำแหน่ง	เพศ		ระดับการศึกษา			รวม
	ชาย	หญิง	ต่ำกว่าปริญญาตรี	ปริญญาตรี	ปริญญาโท	
ผู้อำนวยการ	-	1	-	-	1	1
รองผู้อำนวยการ	1	1	-	-	2	2
ข้าราชการครู	5	19	-	15	9	24
พนักงานราชการ(ครูผู้สอน)	4	19	-	23	-	23
พนักงานราชการ (กลุ่มบริการ)	1	1	1	1	-	2
ครูอัตราจ้าง	-	2	-	2	-	2
ครูธุรการ	-	1	-	1	-	1
ผู้ปฏิบัติงานให้ราชการ	5	22	27	-	-	27
ผู้ปฏิบัติงานให้ราชการ (จ้างเหมาบริการ)	2	2	4	-	-	4
พี่เลี้ยงเด็กพิการ (งบบอบจ.)	-	4	4	-	-	4
<b>รวม</b>	<b>18</b>	<b>72</b>	<b>36</b>	<b>42</b>	<b>12</b>	<b>90</b>

แหล่งข้อมูล : กลุ่มบริหารงานบุคคล ณ ข้อมูล ณ เดือนตุลาคม – ธันวาคม 2563

แผนภูมิแสดงจำนวนบุคลากรจำแนกตามเพศและระดับการศึกษาปีการศึกษา 2563



ข้อมูล ณ วันที่ 23 ธันวาคม พ.ศ. 2563

จากแผนภูมิ แสดงจำนวนครูและบุคลากรทางการศึกษาจำแนกตามวุฒิการศึกษา ปีการศึกษา 2563 พบว่า มีวุฒิการศึกษาปริญญาตรีมากที่สุด ร้อยละ 49 รองลงมาคือ ต่ำกว่าระดับปริญญาตรี ร้อยละ 40 และระดับปริญญาโท ร้อยละ 11